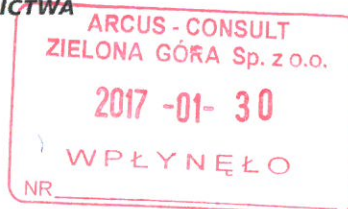


Polska Spółka Gazownictwa sp. z o.o.  
Oddział Zakład Gazowniczy w Poznaniu  
Dział Zarządzania Majątkiem Sieciowym  
ul. Grobla 15, 81-859 Poznań  
tel. 61 854 56 30, faks 61 854 56 29



Sekcja Zarządzania Majątkiem Sieciowym w Kaliszu  
ul. Majkowska 9  
62-800 Kalisz  
tel. 62 769 53 62, faks 62 764 25 51  
sekretariat.kalisz@poznan.psgaz.pl

**ARCUS Consult**  
**Zielona Góra Sp. z o.o.**  
ul. Kostrzyńska 8  
65-127 Zielona Góra

Wasz znak: ARC/TC/1407 89/PSG-OPZK/P-001/2017  
Nasz znak: ZTI-5000-101938/17

05.01.2017  
Kalisz, 19.01.2017

**Uzgodnienie lokalizacji obiektów w rejonie gazociągów średniego i niskiego ciśnienia**

**Nr ZTI-5000-101938/17**

Dotyczy: **Budowy zintegrowanego węzła przeładunkowego.**

Lokalizacja przedsięwzięcia:  
Województwo: **wielkopolskie**  
Miasto: **Kalisz**  
Ulice: **Podmiejska, Dworcowa, Wrocławska**

W odpowiedzi na wniosek z dn. 05.12.2016 r. przesyłamy jeden egzemplarz planu sytuacyjnego z wkreśloną siecią przewodów gazowych w przedmiotowym rejonie, z następującymi uwagami:

1. Wszelkie prace w obrębie strefy kontrolowanej sieci gazowej należy wykonać ręcznie bez użycia sprzętu mechanicznego.
2. Nie wyrażamy zgody na obniżenie rzędnej terenu w miejscu zlokalizowanej sieci gazowej.
3. Informujemy, że zgodnie z Rozporządzeniem Ministra Gospodarki z dnia. 26.04.2013 r. w sprawie warunków technicznych, jakim powinny odpowiadać sieci gazowej i ich usytuowanie (Dz.U. poz. 640) odległość pionowa mierzona od górnej zewnętrznej ścianki gazociągu lub górnej zewnętrznej ścianki rury osłonowej powinna wynosić nie mniej niż 1 m do powierzchni jezdni, przy czym nie mniej niż 0,5 m od spodu konstrukcji nawierzchni.
4. Przed przystąpieniem do prac należy wykonać próbne przekopy celem ustalenia rzeczywistego posadowienia sieci gazowej zaznaczonej na załączonej mapie (rys. 2) sytuacyjnej kolorem żółtym.
5. W terminie 7 dni przed rozpoczęciem robót w obrębie strefy kontrolowanej sieci gazowej w celu uniknięcia ewentualnej kolizji wykonawca musi powiadomić Gazownię w Kaliszu. Nadzór nad pracami będzie płatny zgodnie z obowiązującym w PSG sp. z o.o. cennikiem.
6. Informujemy o konieczności zachowania szczególnej ostrożności w ww. strefie podczas prowadzenia robót ziemnych. Roboty ziemne w obrębie gazociągu należy rozpocząć po sprawdzeniu rzeczywistego zagłębienia istniejącej rury gazowej w terenie na podstawie przekopów próbnych i prowadzić w obecności przedstawiciela Gazowni w Kaliszu.

W miejscach zbliżeń do sieci gazowej zachować wymagane przepisami odległości.

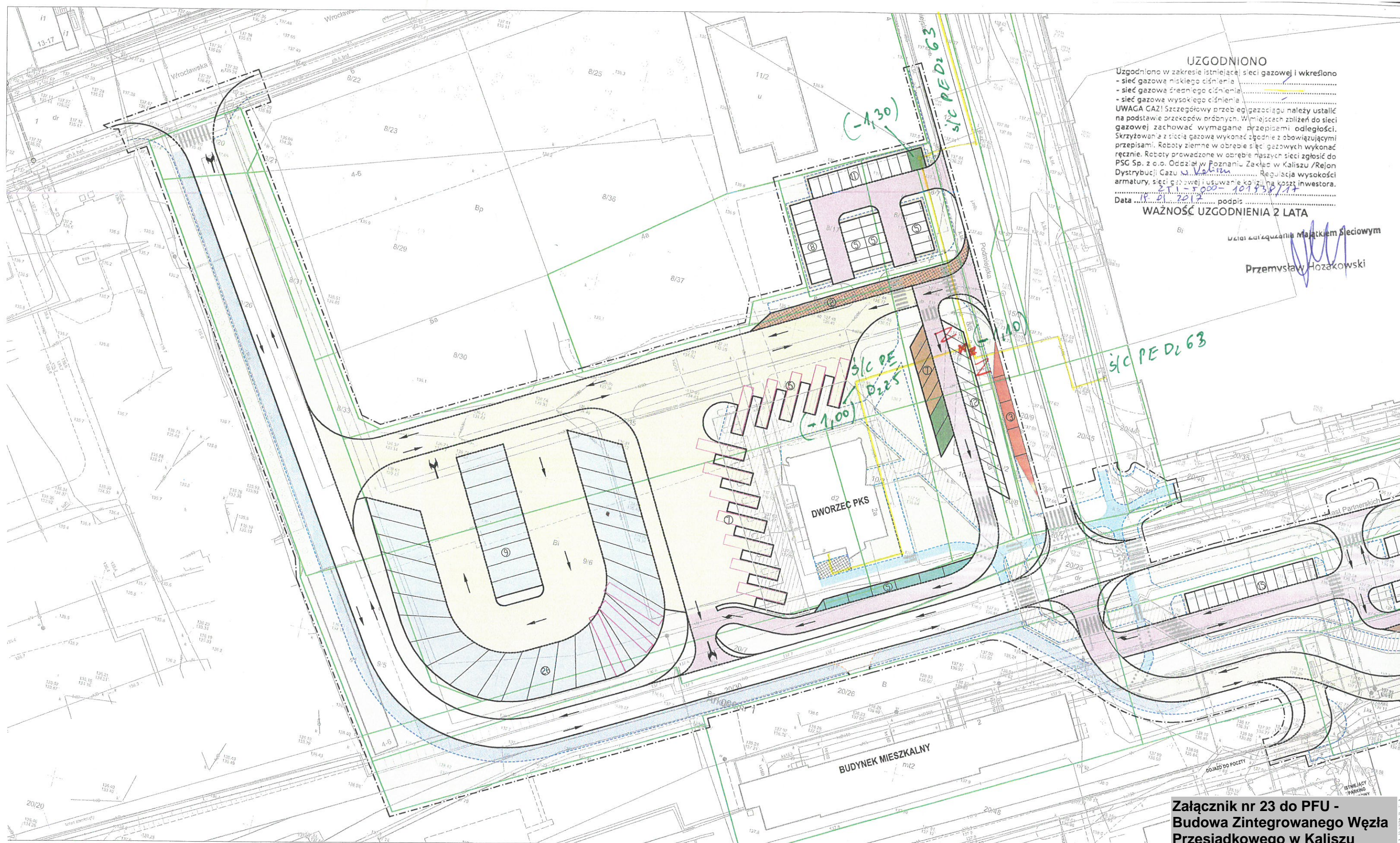
7. Regulacja wysokości armatury, sieci gazowej i usuwanie kolizji na koszt inwestora. Zabrania się wbijania znaczników (stalowych prętów lub tyczek) w obrębie istniejącej sieci gazowej PE.
8. Na projektowanych wjazdach zamontować rury ochronne.
9. Ważność uzgodnienia wynosi 2 lata.

Kierownik  
Dział Zarządzania Majątkiem Sieciowym

Przemysław Hozakowski







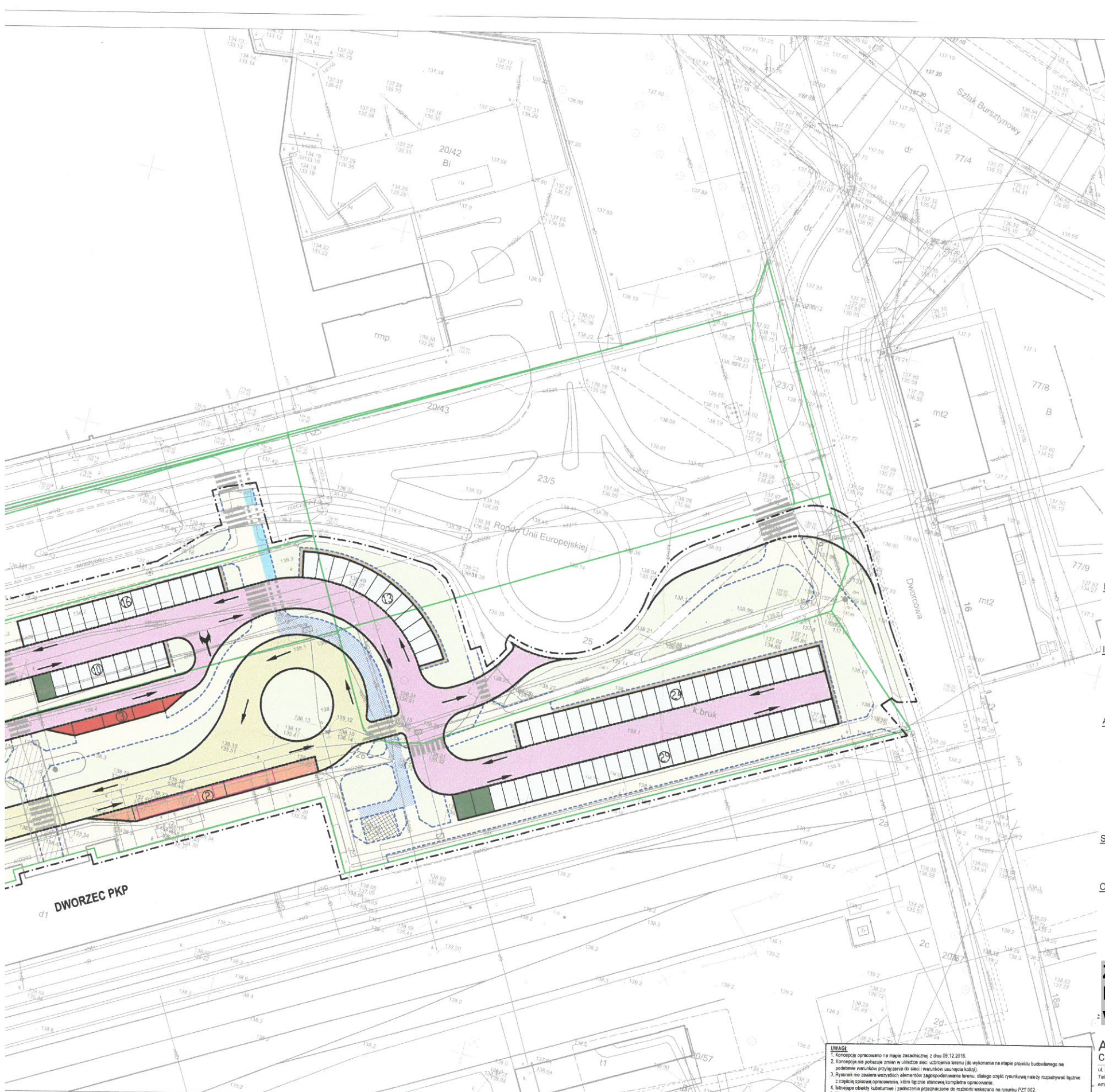
**UZGODNIONO**  
Uzgodniono w zakresie istniejącej sieci gazowej i określono  
- sieć gazowa niskiego ciśnienia .....  
- sieć gazowa średniego ciśnienia .....  
- sieć gazowa wysokiego ciśnienia .....  
UWAGA CAŻ! Szczegółowy przebieg gazociągu należy ustalić  
na podstawie przekopów próbnych. W miejscach zbliżeń do sieci  
gazowej zachować wymagane przepisami odległości.  
Skrzyżowania z siecią gazową wykonać zgodnie z obowiązującymi  
przepisami. Roboty ziemne w obrębie naszych sieci zgłosić do  
PSG Sp. z o.o. Oddział w Poznaniu Zakład w Kaliszu /Rejon  
Dystrybucji Gazu w Kaliszu. Regulacja wysokości  
armatury, sieci gazowej i usunięcie kolizji na koszt inwestora.  
Data .. 18.01.2017 .. podpis ..  
**WAŻNOŚĆ UZGODNIENIA 2 LATA**

Wzrost i zapisanie majątkiem Słownikowym  
Przemysław Hozakowski

**Załącznik nr 23 do PFU -  
Budowa Zintegrowanego Węzła  
Przesiadkowego w Kaliszu**

ARCUS - CONSULT  
ZIELONA GÓRA Sp. z o.o.  
2017 -01- 30  
WPŁYNĘŁO  
NR





# LEGENDA:

- ZAKRES OPRACOWANIA
- GRANICE DZIAŁEK
- PROJEKTOWANA JEZDNIJA PUBLICZNA (bitumiczna)
- PROJEKTOWANE POSZERZENIA JEZDNI (OPASKI) (kostka kamienna)
- PROJEKTOWANE JEZDNI I PLACE MANEWOWE - ograniczenie dostępu (kostka betonowa)
- PROJEKTOWANE JEZDNI I PLACE MANEWOWE - ogólnodostępne (kostka betonowa)
- PROJEKTOWANE PARKINGI OGÓLNODOSTĘPNE (kostka betonowa)
- PROJEKTOWANE PARKINGI OGÓLNODOSTĘPNE (ograniczone długość postoj) (kostka betonowa)
- PROJEKTOWANE PARKINGI OGÓLNODOSTĘPNE (Kiss&Ride) (kostka betonowa)
- PROJEKTOWANE PARKINGI TAXI (kostka betonowa)
- PROJEKTOWANE PARKINGI DLA OSÓB NIEPEŁNOSPRAWNYCH (kostka betonowa)
- PROJEKTOWANE PARKINGI DLA AUTOBUSÓW (kostka betonowa)
- PROJEKTOWANA ZATOKA AUTOBUSOWA - MKZ (kostka betonowa)
- PROJEKTOWANA ZATOKA AUTOBUSOWA DO WYSIADANIA - PKS (kostka betonowa)
- PROJEKTOWANY CHODNIK - z dopuszczeniem ruchu rowerowego (kostka betonowa)
- PROJEKTOWANY CIĄG PIESZO-ROWEROWY (kostka betonowa)
- PROJEKTOWANA ŚCIEŻKA ROWEROWA (kostka betonowa)
- PROJEKTOWANY PARKING ROWEROWY (Bike&Ride) (kostka betonowa)
- PROJEKTOWANE ZJAZDY (kostka betonowa)
- PROJEKTOWANE ZADASZENIE (ograczanie m.ł. - powierzchnia zadaszenia, ostateczny zakres ustalony zostanie na etapie opracowywania projektu budowlanego)
- PROJEKTOWANE TERENY ZIELONE
- KIERUNKI RUCHU

ARCUS - CONSULT  
ZIELONA GÓRA Sp. z o.o.  
2017 -01- 30  
WPŁYNĘŁO  
NR.

Inwestor:  
**Miasto Kalisz - Miejski Zarząd Dróg i Komunikacja**  
**62-800 Kalisz, ul. Złota 43**

Inwestycja:  
**Budowa zintegrowanego węzła przesiadkowego realizowanego w ramach zadania inwestycyjnego "Rozwój systemu komunikacji publicznej Aglomeracji Kalisko-Ostrowskiej - Kalisz"**

Adres inwestycji:  
Kalisz, obszar ulic Wrocławska - Podmiejska - Miast Partnerskich - Rondo Unii Europejskiej - Dworcowa

działki nr: 1, 8/6, 8/7, 8/16, 8/17, 8/20, 8/21, 8/26, 8/28, 8/31, 8/33, 8/34, 8/35, 9/5, 9/6, 10/2, 10/3, 10/4, 12, 20/7, 20/8, 20/9, 20/11, 20/12, 20/25, 20/26, 20/30, 20/31, 20/34, 20/39, 20/40, 20/44, 20/45, 20/46, 23/5, 25, 26, 83 obręb Zagorzynek

Stadium dokumentacji:  
**Koncepcja**

Oznakowanie planu:  
**Rys. PZT 001 KONCEPCJA ZAGOSPODAROWANIA TERENU**

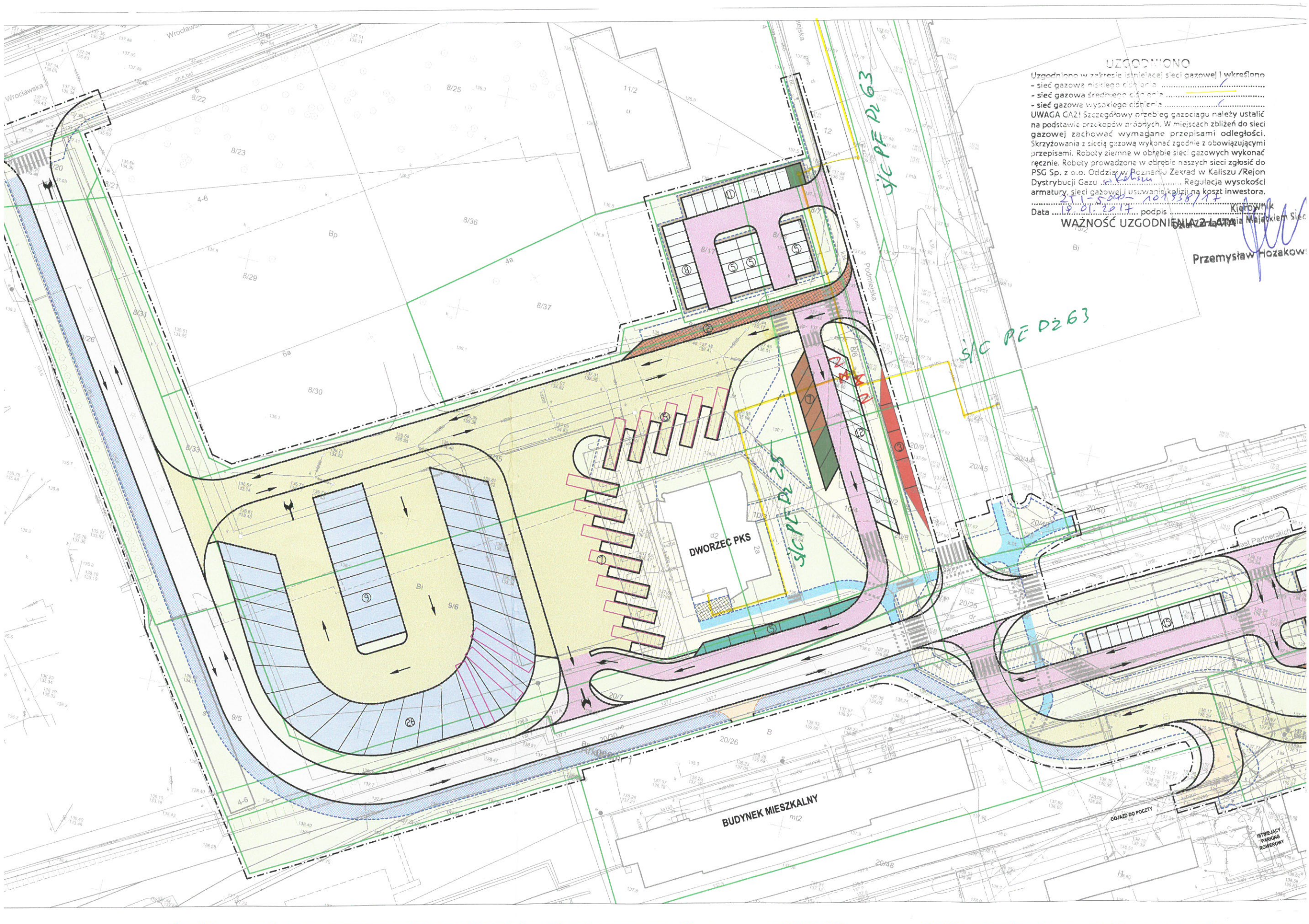
Skala:	Wersja opracowania:	Data:	Nr projektu:
1:500	R0	grudzień 2016r.	1407 89

**Załącznik nr 23 do PFU - Budowa Zintegrowanego Węzła Przesiadkowego w Kaliszu**

ARCUS  
Consult Zielona Góra Sp. z o.o.  
ul. Kostrzyńska 8, 55-127 Zielona Góra  
Tel./fax: 66 320 33 40  
e-mail: office@arcus-zgona.pl, www.arcus-zgona.pl

UWAGI:  
1. Koncepcję opracowano na mapie zasadniczej z dnia 09.12.2016.  
2. Koncepcja nie pokazuje zmian w układzie sieci uzbrojenia terenu (do wykonania na etapie projektu budowlanego na podstawie warunków przyłączenia do sieci i warunków użycia kół).  
3. Rysunek nie zawiera wszystkich elementów zagospodarowania terenu, dlatego cztery rysunkowe nakłady rozpatrywać łącznie z częścią opracowania, która łącznie stanowi kompletną koncepcję.  
4. Istniejące obiekty budowlane i zadania przeznaczone do rozbiórki wskazano na rysunku PZT 002.  
5. Planowane zadania wskazano na rysunku PZT 003.





UZGODNIWONO

Uzgodniono w zakresie istniejącej sieci gazowej i wykreślono:  
- sieć gazowa niskiego ciśnienia .....  
- sieć gazowa średniego ciśnienia .....  
- sieć gazowa wysokiego ciśnienia .....  
UWAGA GAZ! Szczegółowy przebieg gazociągu należy ustalić na podstawie przekopów próbnych. W miejscach zbliżeń do sieci gazowej zachować wymagane przepisami odległości. Skrzyżowania z siecią gazową wykonać zgodnie z obowiązującymi przepisami. Roboty ziemne w obrębie sieci gazowych wykonać ręcznie. Roboty prowadzone w obrębie naszych sieci zgłosić do PSG Sp. z o.o. Oddział w Roznaniu Zakład w Kaliszu /Rejon Dystrybucji Gazu i. K. S. A. Regulacja wysokości armatury, sieci gazowej i usuwanie kolizji na koszt inwestora.

Data 25.05.2015 podpis Kierownik

WAŻNOŚĆ UZGODNIENIA 2 LATA

Przemysław Hozakowski